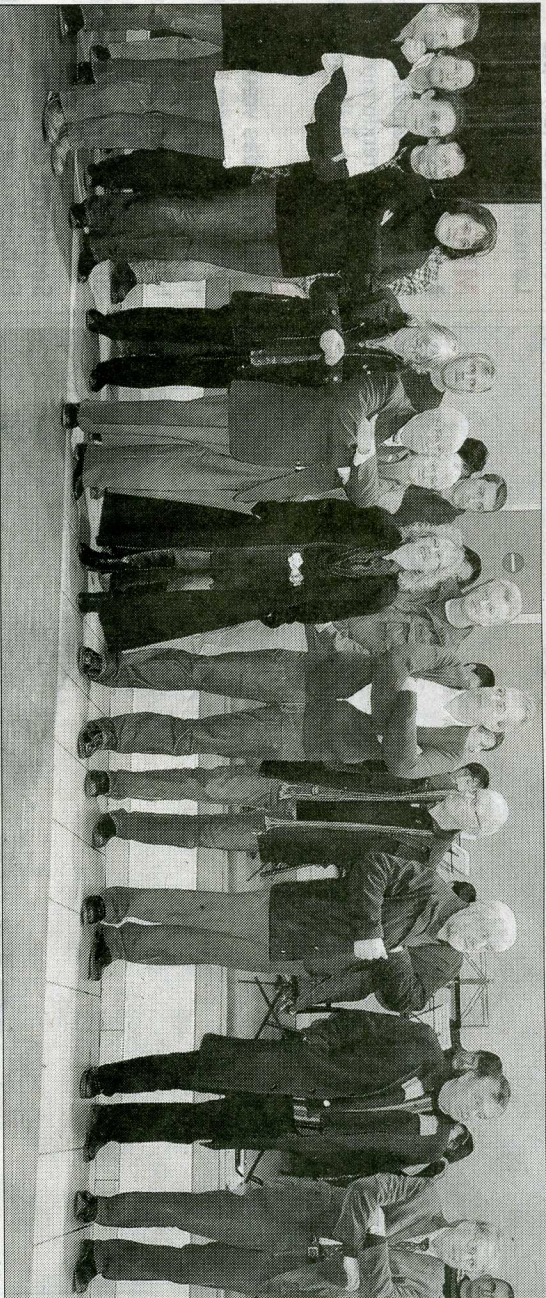


## Une cérémonie des vœux sous le signe du rapprochement

C'est samedi en milieu d'après-midi qu'a eu lieu à la salle Charles-Tomas à Broye, la cérémonie des vœux de la communauté de communes Arroux-Mesvrin (CCAM).

Entouré des élus communautaires et du personnel, le président Christian Gillot a accueilli les participants venus des différentes communes. André Barret, maire de Saint-Léger-sous-Beuvray, commune du territoire de la CC Beuvray-Val d'Arroux (CCBVA) était également présent.



Les employés communautaires aux côtés des élus. Photo G. L. (CLP)

### Rencontre entre maires

Le président a décliné le bilan des grandes actions conduites tout au long de l'année.

Il a d'abord évoqué les progrès importants dans le domaine de l'intercommunalité. À propos de l'union avec Beuvray-Val d'Arroux, Lathy et Brion, il indiquait : « On va plutôt dans le bon sens, même si des élus se questionnent encore. Mais

nous nous devons d'avoir le sens des responsabilités et de penser aux besoins de la population. »

Et d'annoncer une prochaine rencontre de l'enchaîne des maires des deux communes autés voisines pour une première réflexion.

« Ce rassemblement devrait nous permettre de vivre dans une intercommu-

nalité représentative du monde rural qui soit un interlocuteur dynamique. »

M Gillot poursuivait en évoquant l'obtention du classement en zone de montagne de onze communes du territoire, la collecte des ordures ménagères avec la progression du tri sélectif,

les actions en matière de tourisme en collaboration avec l'office de tourisme

Beuvray-Vallées Arroux-Mesvrin (OTBVAM), la publication d'un guide de randonnée et les travaux dentretien de voirie.

D'autres compétences communautaires, notamment l'enfance-jeunesse en premier lieu, la culture, ont été citées, tout comme celle de la communication et du soutien associatif par le biais de l'Office intercom-

munal du sport Arroux-Mesvrin.

En conclusion à ce tour d'horizon des dossiers qui bougent en Arroux-Mesvrin, Christian Gillot saluait l'ensemble des élus, des équipes administratives, des employés de la CCAM et des partenaires, sans oublier l'action du directeur Bertrand Chevalier.

G. L. (CLP)