

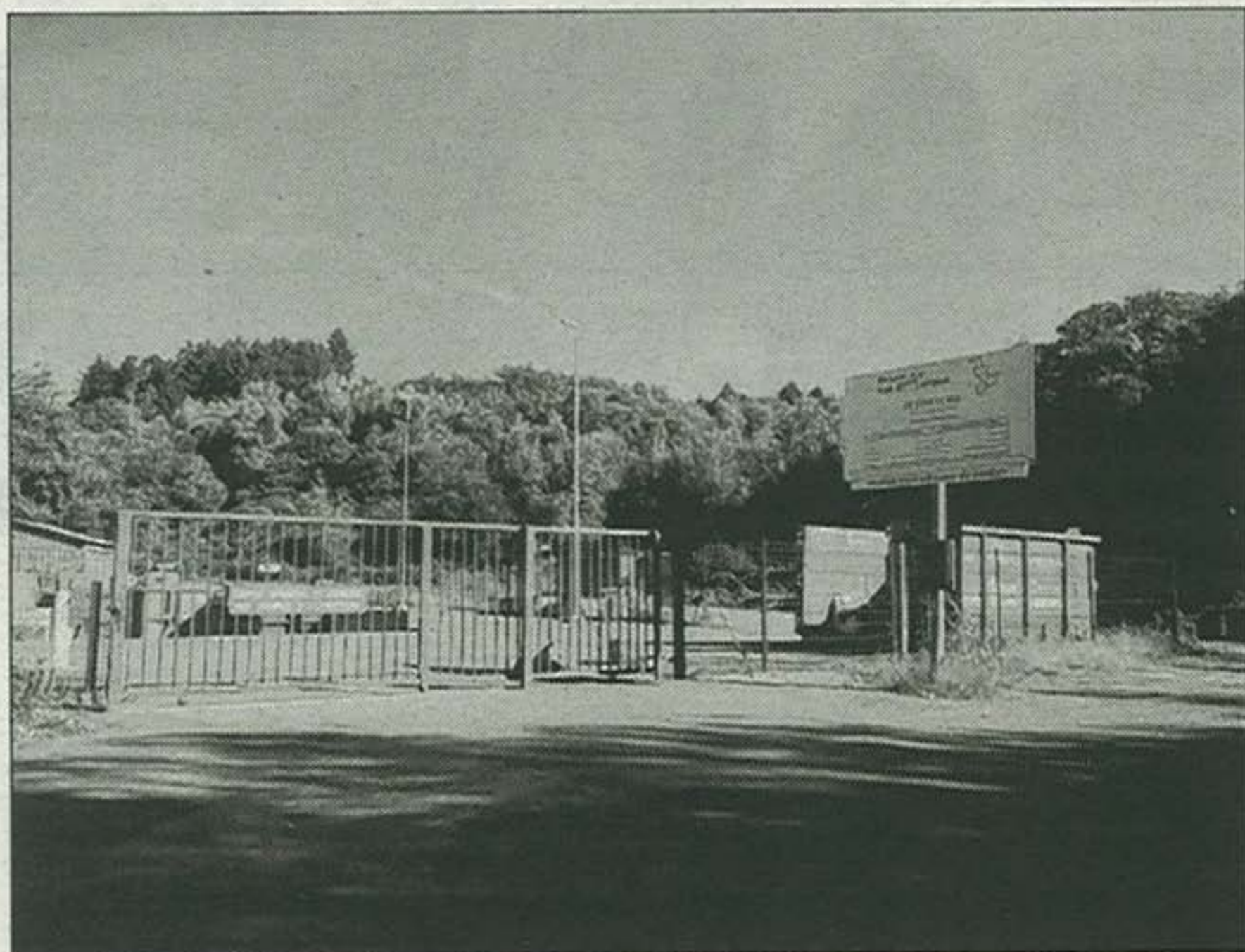
La déchetterie n'est plus accessible aux habitants

Un désaccord sur le comptage des usagers et donc sur le coût de la déchetterie montre les limites de la bonne entente intercommunale.

Dans un communiqué transmis au *JSL*, les élus de la Communauté de communes Beuvray-Val d'Arroux disent regretter la décision des élus de la Communauté de communes Arroux-Mesvrin d'arrêter le partenariat sur la déchetterie d'Etang-sur-Arroux avec le CCBVA « pour des raisons de méfiance injustifiée ».

Ils indiquent que malgré une réunion, des informations régulières, des demandes de coopération, des relances, aucune suite n'a été donnée par la CCAM sur le comptage de la fréquentation qui est en cause.

De ce fait la CCBVA se voit contrainte de ne plus autoriser l'accès à la déchetterie



Les habitants d'Arroux-Mesvrin n'ont plus accès à cette déchetterie sur décision de leurs élus. Photo d'archives G. L. (CLP)

terrie aux habitants de cette intercommunalité qui doit la contribution 2010. Seuls les habitants de BVA et de la commune de Brion pourront bénéficier de ce service.

À partir du 1^{er} janvier 2011, l'accès à la déchetterie se fera uniquement sur présentation d'un macaron collé sur le pare-brise des véhicules. À défaut, l'accès à la

déchetterie sera refusé.

Les pastilles seront délivrées à la mairie et au siège de la CCBVA, à partir du 27 décembre, sur présentation d'une pièce d'identité, de la carte grise des véhicules susceptibles de venir à la déchetterie et d'un justificatif de domicile daté de moins de trois mois.

GUY LHENRY (CLP)